

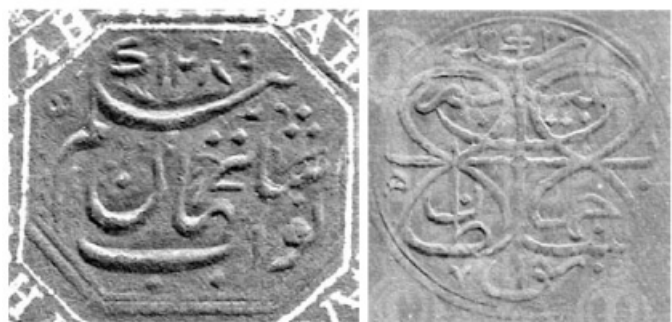
Známky indických států

II. feudální státy – část třetí: Bhópál (část první)

Bhópál – primitivní tisky

První známky indického státu **Bhópálu** byly vydány v roce 1872. Tyto známky a další následující emise až do roku 1903 byly tištěny kamenotiskem v blocích o 8 až 32 známkách na papíru různé kvality bez lepu. Až poslední emise z roku 1908 byla tištěna z rytiny u anglické firmy „Perkins, Bacon & Co.“ Za 30 let bylo vydáno celkem 100 známek v 37 emisích, většinou velmi podobného stylu. Jednotlivé známky v arších byly nakresleny ručně včetně okrajů. Právě kvůli tomuto faktu je každá známka trochu odlišná. Tyto emise se těší mezi sběrateli velké oblibě, ale není jednoduché se mezi jednotlivými vydáními orientovat. Známky byly vydány buď nezoubkované nebo zoubkované. Zoubkování je primitivní rozměru 3–7 a při použití slabého papíru je velmi těžké naít perfektně zachované exempláře.

(Faint, mostly illegible text, likely bleed-through from the reverse side of the page.)



Obr. 1 – první styl reliéfu

Obr. 2 – druhý styl reliéfu

(Faint, mostly illegible text, likely bleed-through from the reverse side of the page.)



Obr. 3 hodnota ¼ a

Obr. 4 hodnota ½ a

Obr. 5 hodnota 1 a

Obr. 6 hodnota 2 a

Obr. 7 hodnota 4 a

Obr. 8 hodnota 8 a

Vzhledem k tomu, že známky byly vydávány postupně v různých designech, jsou zde rozděleny pro větší přehlednost do několika skupin.

(Faint, mostly illegible text, likely bleed-through from the reverse side of the page.)



Obr. 9 13. vydání – 1896

Obr. 10 14. vydání – 1896

(Faint, mostly illegible text, likely bleed-through from the reverse side of the page.)

(Faint, mostly illegible text, likely bleed-through from the reverse side of the page.)

(Faint, mostly illegible text, likely bleed-through from the reverse side of the page.)

(Faint, mostly illegible text, likely bleed-through from the reverse side of the page.)

(Faint, mostly illegible text, likely bleed-through from the reverse side of the page.)

2) Malé čtvercové známky – pouze 8 a

Tento menší obraz byl použit jen pro hodnotu 8 a. Existují celkem 3 vydání, která se liší jak orámováním okolo známek, tak i kvalitou tisku a písmen.



Obr. 11 Vyd. 1890

Obr. 12 Vyd. 1893

Obr. 13 Vydání 1898



Obr. 14 Krátké „S“

Obr. 15 Dlouhé „S“

(Faint, mostly illegible text, likely bleed-through from the reverse side of the page.)

(Faint, mostly illegible text, likely bleed-through from the reverse side of the page.)

(Pokračování příště) Ing. Jiří Černý, PhD